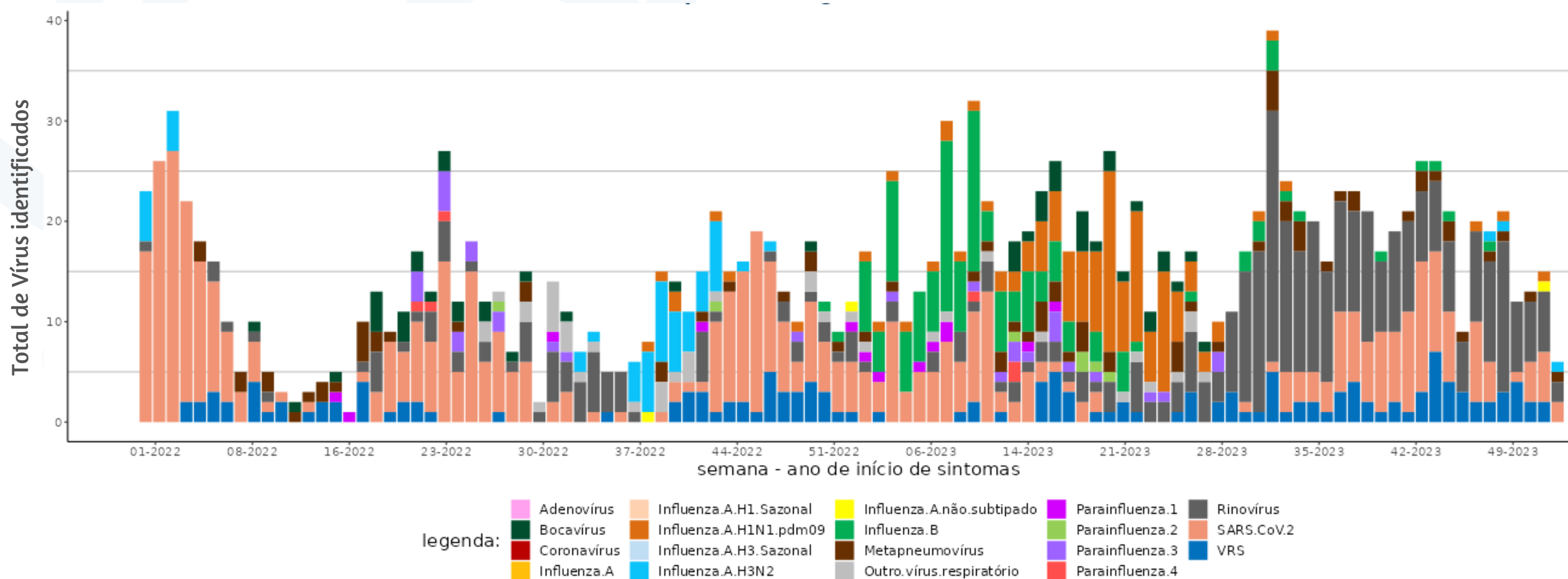


# Boletim Epidemiológico Síndrome Gripal

## Monitoramento de Vírus Respiratórios

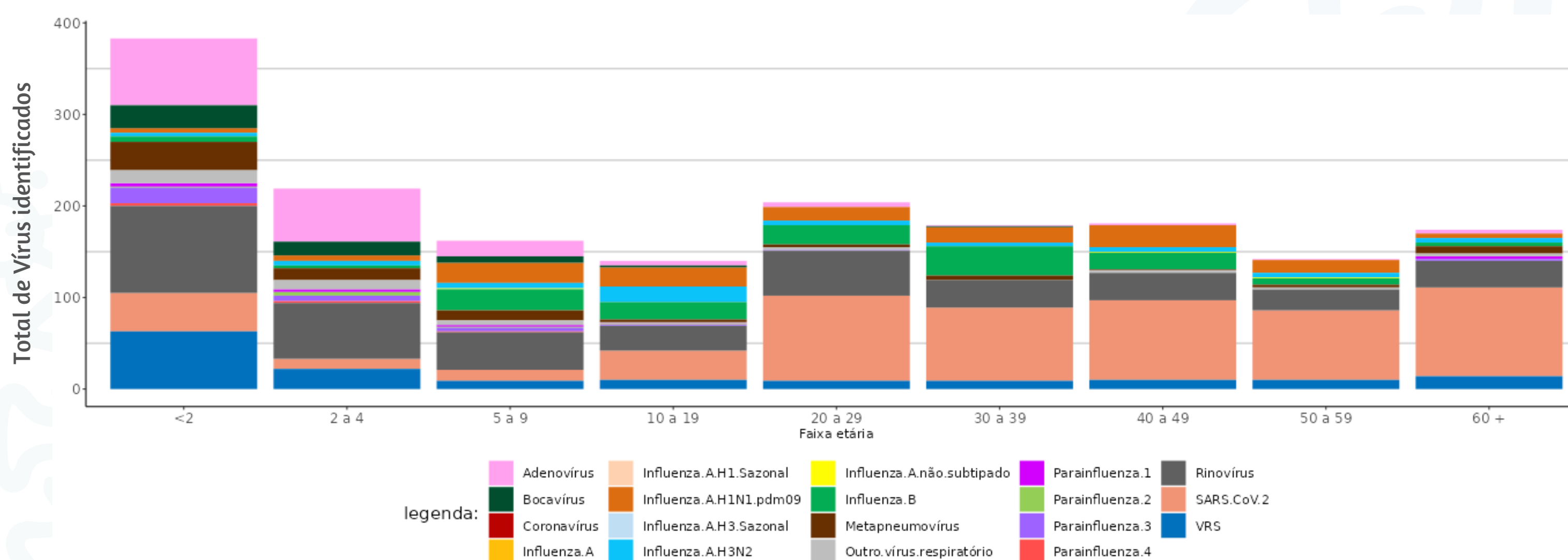
Figura 1. Distribuição de Vírus Respiratórios identificados nas unidades sentinelas de SG por semana epidemiológica de início de sintomas, MSP, 2022 a 2024\*



Fonte: SIVEP Gripe.

Dados extraídos em 15/01/2024.

Figura 2. Distribuição de Vírus Respiratórios identificados nas unidades sentinelas de SG entre as semanas epidemiológicas 2022 a 2024, segundo faixa etária, MSP



Fonte: SIVEP Gripe.

Dados extraídos em 15/01/2024.